

“Km zero”: i vini del territorio (Romagna e Marche)

Rossi

<i>Marziano</i>	IGT (<i>sangiovese, cabernet-sauvignon</i>)	<i>Fattoria Zerbina</i>
<i>Montepirola</i>	DOC (<i>cabernet-sauvignon</i>)	<i>S.Patrignano</i>
<i>Pinot Noir Focara</i>	DOC	<i>Mancini</i>
<i>Nero Eron</i>	DOC (<i>sang.,cab.sauv.,montepulciano</i>)	<i>Fiammetta</i>

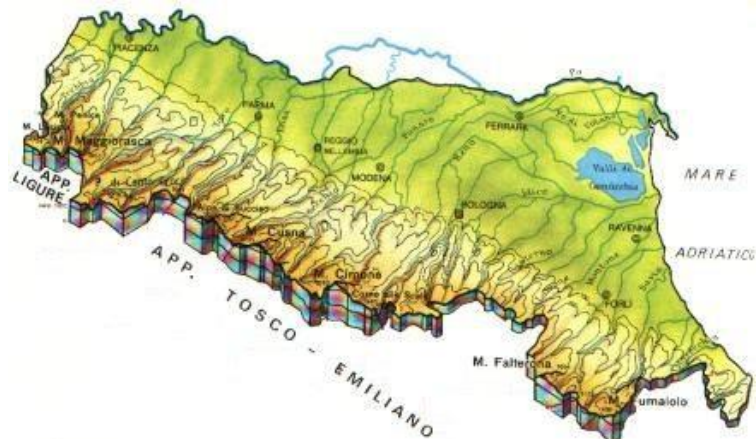
Selezione di Sangiovesi DOC

<i>Aulente rosso</i>	<i>S.Patrignano</i>
<i>Sangiovese “I Caprai”</i>	<i>Podere Vecciano</i>
<i>Sangiovese superiore “Prugneta”</i>	<i>Podere Nespoli</i>
<i>Sangiovese superiore “Ceregio”</i>	<i>Fattoria Zerbina</i>
<i>Sangiovese superiore “Le Grillaie”</i>	<i>Celli</i>
<i>Sangiovese riserva “D’e Nia”</i>	<i>Podere Vecciano</i>
<i>Sangiovese riserva “Avi”</i>	<i>S.patrignano</i>

Bianchi

<i>Aulente bianco</i>	IGT (<i>chardonnay, sauvignon blanc</i>)	<i>S.Patrignano</i>
<i>“I 2 campi”</i>	IGT (<i>pignoletto, pagadebit</i>)	<i>Podere Vecciano</i>
<i>Pagadebit Vigna delle rose</i>	DOC	<i>Podere Vecciano</i>
<i>Rebola Vigna la ginestra</i>	DOC	<i>Podere Vecciano</i>
<i>Chardonnay frizzante Riflesso</i>	IGT	<i>Podere Vecciano</i>
<i>Roncaglia</i>	DOC (<i>albanella</i>)	<i>Mancini</i>
<i>Blanc de Pinot Noir Impero</i>	IGT	<i>Mancini</i>

Emilia



Rossi

Lambrusco amabile IGT

Nero di Lambrusco "Otella" IGT

Ceci

Ceci

Bianchi

Pignoletto frizzante IGT

Cesari

Veneto



Rossi

Amarone della Valpolicella DOC (corvina, rondinella, molinara) Masi

Bardolino classico DOC (corvina, rondinella) Bertani

Valpolicella classica DOC (corvina, rondinella, molinara) Bertani

Bianchi

Soave classico DOC (garganega) Inama

Trentino-Alto Adige



Rossi

<i>Lagrein</i>	DOC
<i>Pinot Nero</i>	DOC
<i>Teraldego Rotaliano</i>	DOC

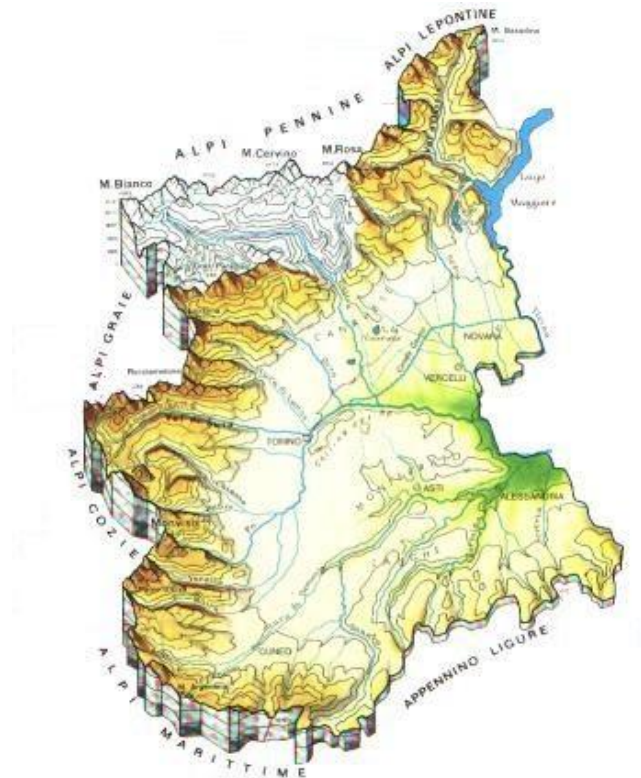
Niklas
La Vis
La Vis

Bianchi

<i>Pinot grigio</i>	<i>St. Valentin</i>	DOC
<i>Chardonnay</i>	<i>St. Valentin</i>	DOC
<i>Sauvignon</i>	<i>St. Valentin</i>	DOC
<i>Gewürztraminer</i>	<i>St. Valentin</i>	DOC
<i>Gewürztraminer</i>		DOC
<i>Pinot bianco</i>	<i>Klaser</i>	DOC
<i>Pinot grigio</i>		DOC

S. Michele Appiano
S. Michele Appiano
S. Michele Appiano
S. Michele Appiano
Hofstatter
Niklas
Santa Margherita

Piemonte



Rossi

Barbaresco

DOCG

(nebbiolo)

Prunotto

Barolo

DOCG

(nebbiolo)

Prunotto

Nebbiolo "Occhetti"

DOC

Prunotto

Bianchi

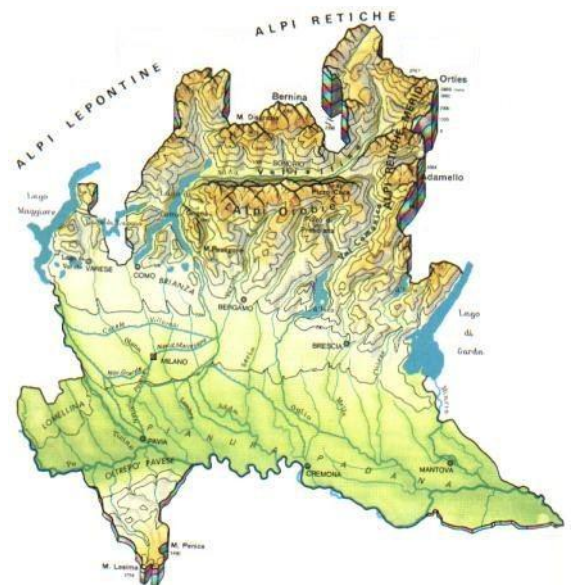
Langhe Arneis Blangè

DOC

(arneis)

Ceretto

Lombardia



Bianchi

Lugana "I frati"

DOC

(trebbiano di Lugana)

Ca' dei Frati

Toscana



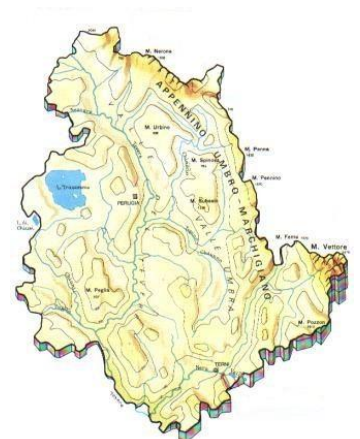
Rossi

<i>Chianti Classico</i>	DOCG	(sangiovese, canaiolo)	<i>Castello di Ama</i>
<i>Chianti Classico Riserva</i>	DOCG	(sangiovese, canaiolo)	<i>Marchesi Antinori</i>
<i>Morellino di Scansano</i>	DOCG	(sangiovese, merlot)	<i>Podere 414</i>
<i>Rosso di Montalcino</i>	DOC	(sangiovese)	<i>Biondi Santi</i>
<i>Rosso di Montalcino</i>	DOC	(sangiovese)	<i>Banfi</i>
<i>Brunello di Montalcino</i>	DOCG	(sangiovese grosso)	<i>Biondi Santi</i>
<i>Brunello di Montalcino</i>	DOCG	(sangiovese grosso)	<i>Banfi</i>
<i>Santa Cristina</i>	DOC	(sangiovese, merlot)	<i>Antinori</i>
<i>Figlianello</i>	IGT	(sangiovese, cab-sauv, cab-franc)	<i>Antinori</i>
<i>Sassicaia</i>	DOC	(cab-sauvignon, cab-franc)	<i>Tenuta San Guido</i>

Bianchi

<i>Vernaccia di S.Gimignano</i>	DOCG		<i>Feruzzi</i>
---------------------------------	------	--	----------------

Umbria



Rossi

<i>Montefalco rosso</i>	DOC	(sangiovese, sagrantino)	<i>Moretti</i>
<i>Montefalco Sagrantino</i>	DOCG	(sagrantino)	<i>Moretti</i>

Abruzzo



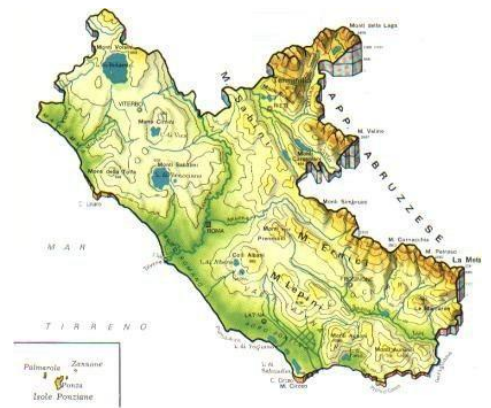
Rossi

Montepulciano d'Abruzzo

DOC

Masciarelli

Lazio



Bianchi

Frascati Superiore

DOC (malvasia bianca, trebb. toscano) *Fontana Candida*

Campania



Bianchi

Falanghina

DOC

Feudi di San Gregorio

Greco di Tufo

DOCG

Feudi di San Gregorio

Fiano di Avellino

DOCG

Feudi di San Gregorio

Puglia



Rossi

Negroamaro del Salento DOC
Primitivo Passo del Cardinale DOC

Nobili P.
Paolo Leo

Sicilia



Rossi

Merlot IGT
Syrah IGT

Planeta
Planeta

Bianchi

Chardonnay IGT
La Segreta IGT
Donnafugata Lighea IGT

Planeta
Planeta
Donnafugata

(zibibbo)

Sardegna



Rossi

Cannonau Falcale DOC

Mancini

Bianchi

Vermentino di Gallura DOCG

Mancini

I rosati

<i>Rosé Lagrein Kretzer</i>	DOC	(lagrein)	<i>S. Michele A.</i>
<i>Rosatello</i>	VDT	(sangiovese, merlot, cab-sauvign.)	<i>Ruffino</i>
<i>Rosato del Salento</i>	IGT	(negroamaro)	<i>Rosa del Golfo</i>



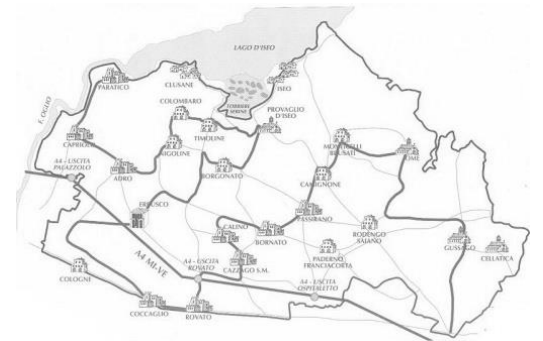
Le Bollicine

<i>Prosecco di valdobbiadene</i>	(glera)	<i>Mionetto (Veneto)</i>
<i>Passerina brut</i>		<i>Velenosi (Marche)</i>



I Franciacorta

<i>Berlucchi brut Cuvée imperiale</i>	<i>Berlucchi</i>
<i>Bellavista brut Cuvée</i>	<i>Bellavista</i>
<i>Ca' del Bosco Prestige brut</i>	<i>Ca' del Bosco</i>
<i>Contadi Castaldi Cuvée brut</i>	<i>Contadi Castaldi</i>
<i>Ferghettina Cuvée brut</i>	<i>Ferghettina</i>



Gli Champagne

<i>Veuve Cliquot Ponsardin</i>	<i>Veuve Cliquot</i>
<i>Moët & Chandon brut</i>	<i>Moët & Chandon</i>
<i>J. Copinet Blanc de Blanc</i>	<i>J. Copinet</i>



Per i nostri dolci

<i>Albana passito "Lola"</i>	<i>0.50l</i>
<i>Passito di Pantelleria</i>	<i>0.50l</i>
<i>Moscato</i>	



Tre Monti
Terre dei Sesi
Primo Bacio

Le "piccoline" da 0.375 cl

Rossi

<i>Aulente rosso</i>	<i>DCE</i>
<i>Sangiovese sup. "Le Grillaie"</i>	<i>DCE</i>
<i>Morellino di Scansano</i>	<i>DCEG</i>
<i>Nero di Lambrusco "Otello"</i>	<i>IGT</i>

S.Patrignano
Celli
Podere 414
Ceci

Bianchi

<i>Aulente bianco</i>	<i>IGT</i>
<i>Falanghina</i>	<i>DCE</i>
<i>Greco di Tufo</i>	<i>DCEG</i>
<i>Pinot grigio</i>	<i>DCE</i>

S.Patrignano
Feudi di San Gregorio
Feudi di San Gregorio
Santa Margherita

Bollicine

Prosecco di Valdobbiadene
Moët & Chandon brut

Mionetto
Moët & Chandon

